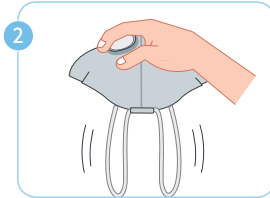


방진 마스크 착용법

▶ 안면부 여과식 방진마스크



1 마스크를 컵 모양으로 둥글게 편다.



2 아래방향으로 머리끈을 떨어트린다.



3 턱 아래부분에 마스크를 갖다댄 후 한 손으로 마스크를 잡고 다른 손으로 머리끈을 잡아당겨 착용한다.



4 마스크의 가장자리를 펴가며 얼굴과의 틈새를 막아준다.

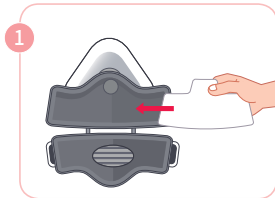


5 코누름쇠를 구부려 코 부위와 잘 맞도록 고정시킨다.

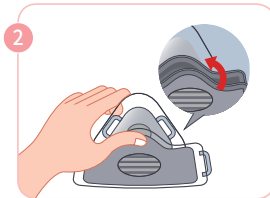


6 안면부가 얼굴에 완전히 밀착되었는지 양손으로 밀착검사를 한다.

▶ 분리식 방진마스크



1 케이스 안에 여과재를 끼워 넣는다.



2 케이스의 잠금장치를 찰칵 소리가 나도록 눌러 닫아준다.



3 머리끈을 머리 위로 걸쳐 준다.



4 안면부를 코, 입, 턱밑까지 충분히 감싼 후 목끈을 잡아당긴다.



5 잡아 당긴 목끈의 고리를 목 뒤에서 걸어준다.



6 목끈을 얼굴에 맞도록 조인 후 양손으로 밀착검사를 실시한다.

꼭!

코로나바이러스감염증-19 예방

기억해야 할 근로자 예방수칙



작업 전·중·후 물과 비누로
꼼꼼히 자주 손씻기



씻지 않은 손으로
눈·코·입 만지지 않기



발열, 기침 등
호흡기 증상자와 접촉 피하기



기침할 땐 옷소매로
입과 코를 가리기



개인 작업복·보호구
사용으로 교차감염 예방하기



임신여성·장년근로자는
작업 중 마스크 꼭 착용하기

안전인증 방진마스크의 온라인 확인방법



▶ <http://miis.kosha.or.kr/oshci/main.do>



산업안전보건인증원(<http://miis.kosha.or.kr/oshci/main.do>) 홈페이지

▶ 주요사업 ▶ 보호구 ▶ 안전인증현황 ▶ 대상품(방진마스크)에서
제조사업장명 또는 인증번호로 검색하여 확인

산업용 방진마스크 구입방법

제조사 직영대리점, 대형마트, 공구점, 인터넷 등에서 구입 가능



산업용 방진+마스크 올바른 사용법

“산업현장은 산업용, 일반국민은 보건용, 의료인은 의료용”

용도에 맞는 마스크를 제대로 착용하여
우리 모두의 건강을 지킵시다!



고용노동부

산업재해예방
안전보건공단



Q1 산업용 방진마스크는 무엇인가요?



A 산업현장에서 발생하는 유해물질(분진, 중금속 등)로부터 노동자의 호흡기를 보호하기 위해 보호구 안전인증 절차를 거쳐 제작된 호흡용 개인보호구를 말합니다.

* 분진이란 근로자가 작업하는 장소에서 발생하거나 흩날리는 미세한 분말 상태의 물질[황사, 미세먼지(PM-10, PM-2.5)를 포함한다]로, 분진작업이란 광물의 재단 및 조각, 분쇄작업, 연마작업, 석면 해체작업, 용접작업 등의 분진이 발생하는 작업을 말함



산업안전 보건기준에 관한 규칙

제32조(보호구의 지급 등) 사업주는 선창 등에서 분진(粉塵)이 심하게 발생하는 하역작업 등을 하는 근로자에 대해서는 작업조건에 맞는 보호구(방진마스크)를 작업하는 근로자 수 이상으로 지급하고 착용하도록 하여야 한다.

제33조(보호구의 관리) ① 사업주는 보호구를 지급하는 경우 상시 점검하여 이상이 있는 것은 수리하거나 다른 것으로 교환해 주는 등 늘 사용할 수 있도록 관리하여야 하며, 청결을 유지하도록 하여야 한다.

② 사업주는 방진마스크의 필터 등을 언제나 교환할 수 있도록 충분한 양을 갖추어 두어야 한다.

제34조(전용 보호구 등) 사업주는 보호구를 공동사용 하여 근로자에게 질병이 감염될 우려가 있는 경우 개인 전용 보호구를 지급하고 질병 감염을 예방하기 위한 조치를 하여야 한다.

Q2 산업용 방진마스크는 어떤 종류가 있으며 보건용 마스크와의 차이는 무엇인가요?

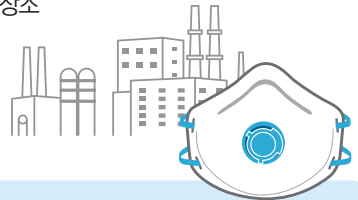


A 방진마스크는 포집효율, 누설율 등에 따라 등급이 구분되며 등급별 사용 장소는 아래와 같습니다.

[특급] 석면, 베릴륨과 같은 발암성 물질이 함유된 분진 발생장소

[1급] 금속흡 등의 분진 발생장소

[2급] 분진이 발생하는 모든 장소



선정방법

- ▶ 가볍고 시야를 가리지 않을 것
- ▶ 분진 포집효율이 높고 흡·배기저항이 낮을 것
- ▶ 얼굴에 밀착성이 좋아 기밀이 잘 유지될 것
- ▶ 얼굴 크기에 맞게 잘 조일 수 있을 것
- ▶ 호흡에 따른 습기를 잘 배출할 것
- ▶ 얼굴과 접촉되는 부분은 땀 흡수가 좋을 것

산업용 방진마스크 제대로 알고 올바르게 사용합시다.

산업용 안전인증 방진마스크(KCs마스크)

인증기관: 산업안전보건인증원

구분	분진 포집효율 (미세먼지를 걸러주는 비율)	누설율	차단 물질	안면부 흡기저항(Pa)
특급	평균 0.4~0.6 μ m 크기의 미세입자 99% 이상 차단	5% 이하	석면, 베릴륨 등 발암성 물질	95 l /min 시 300Pa 이하 30 l /min 시 100Pa 이하
1급	평균 0.4~0.6 μ m 크기의 미세입자 94% 이상 차단	11% 이하	금속흡 등	95 l /min 시 240Pa 이하 30 l /min 시 70Pa 이하
2급	평균 0.4~0.6 μ m 크기의 미세입자 80% 이상 차단	25% 이하	그 밖의 분진	95 l /min 시 210Pa 이하 30 l /min 시 60Pa 이하

▶ 유형



의약외품 보건용 마스크(KF마스크)

인증기관: 식품의약품안전처

구분	분진 포집효율	누설율	차단 물질	안면부 흡기저항(Pa)
KF99	평균 0.4~0.6 μ m 크기의 미세입자 99% 이상 차단	5% 이하	방역용	30 l /min 시 100Pa 이하
KF94	평균 0.4~0.6 μ m 크기의 미세입자 94% 이상 차단	11% 이하	방역용	30 l /min 시 70Pa 이하
KF80	평균 0.6 μ m 크기의 미세입자 80% 이상 차단	25% 이하	황사용	30 l /min 시 60Pa 이하

▶ 유형



일반 일회용 마스크
좌우가 접힌 '접이형'
볼록한 컵 형태의
'컵형'



마스크 본체에
일회용 필터를 장착해
사용하고 필터만
교체해 재사용



마스크 본체에 배기밸브를
부착한 형태
날숨의 불편함은 줄여주지만,
날숨에 함유된 유해물질은
걸러주지 못함



배기밸브가 있는 마스크
본체에 교체 가능한
일회용 필터를 장착
날숨에 함유된 유해물질은
걸러주지 못함

출처: 식품의약품안전처

Q3 산업용 방진마스크를 착용할 때 올바른 사용방법이 있나요?

A 유해물질 종류, 사용장소 등에 따라 용도에 맞는 방진마스크를 선택하여 착용하는 것이 중요합니다. 또한 마스크가 오염되지 않도록 관리하는 것이 필요합니다.

사용방법

- ▶ 사용 전에 점검·장착·사용법을 교육·훈련한다.
- ▶ 사용 전에 흡·배기 밸브의 기능과 공기 누설 여부를 점검한다.
- ▶ 면체 접안부에 손수건 등을 덧대 사용하지 않는다.
- ▶ 필터를 수시로 확인해 습하거나 흡·배기 저항이 크면 교체한다.
- ▶ 휴식 중, 사용 후 깨끗한 장소에 보관한다.
- ▶ 흡·배기밸브는 청결을 유지할 것

관리방법

- ▶ 면체는 중성세제로 흐르는 물에 씻어 그늘에서 말린다.
- ▶ 다음의 경우에 부품을 교환하거나 폐기한다.
 - 여과재 뒷면이 변색되었거나 호흡할 때 이상한 냄새가 난다.
 - 흡기저항이 뚜렷하거나 분진 포집 효율이 떨어진 것이 느껴진다.
 - 면체, 흡·배기 밸브 등의 파손이나 변형이 확인된다.

Q4 코로나19 예방을 위해 산업용 방진마스크를 사용해도 되나요?

A 배기밸브가 달려있는 산업용 방진마스크는 숨을 내쉴 때 날숨이 필터를 거치지 않고 외부로 배출됩니다. 따라서 일반 국민들에게 코로나19 감염방지용으로 권고하지 않습니다.

사용지침

1

산업용 방진마스크는 분진작업 시 호흡기를 보호하기 위해 사용합니다.



2

배기밸브가 있는 산업용 방진마스크는 숨을 내쉴 때 배기밸브를 통해 바이러스 등이 빠져나올 수 있습니다.



3

산업용 방진마스크는 작업 내용, 분진 농도 등에 따라 적절하게 사용해야 합니다.

